

Ejercicio articulación I

METRÓNOMO NEGRA=60

Posición nº 1 o VERDE de la llave o válvula y colocado globo pequeño.

Ejercicio 1.1



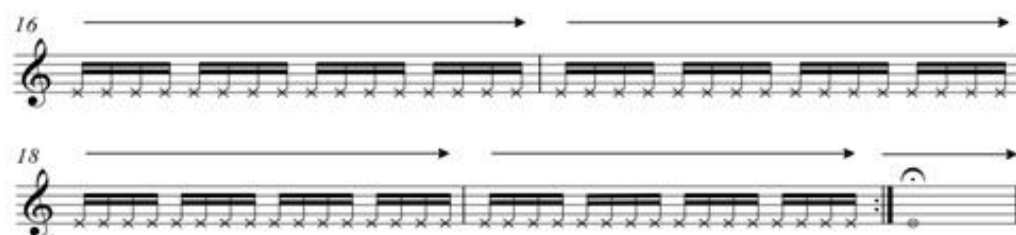
Ejercicio 1.2



Ejercicio 1.3



Ejercicio 1.4



La flecha \longrightarrow nos recuerda e indica y recuerda durante el ejercicio la importancia del soporte de la columna del aire y de la dirección del mismo siempre hacia adelante con el objetivo de llenar el globo